

Starten der JVC Autocal Software

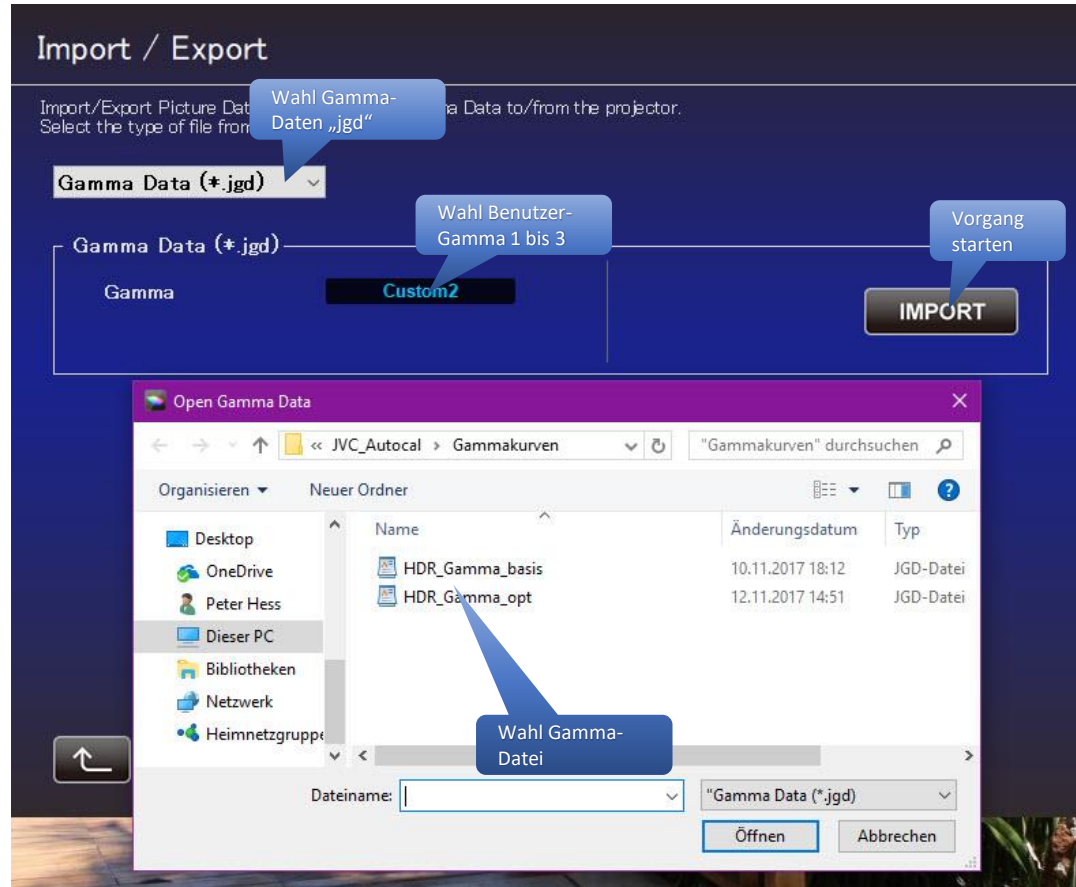


HDR-Tuning mit dem JVC Gamma-Manager aus der JVC AutoCAL Software

Import / Export Funktion



Unter diesem Programmpunkt können Sie Gammakurven importieren und exportieren



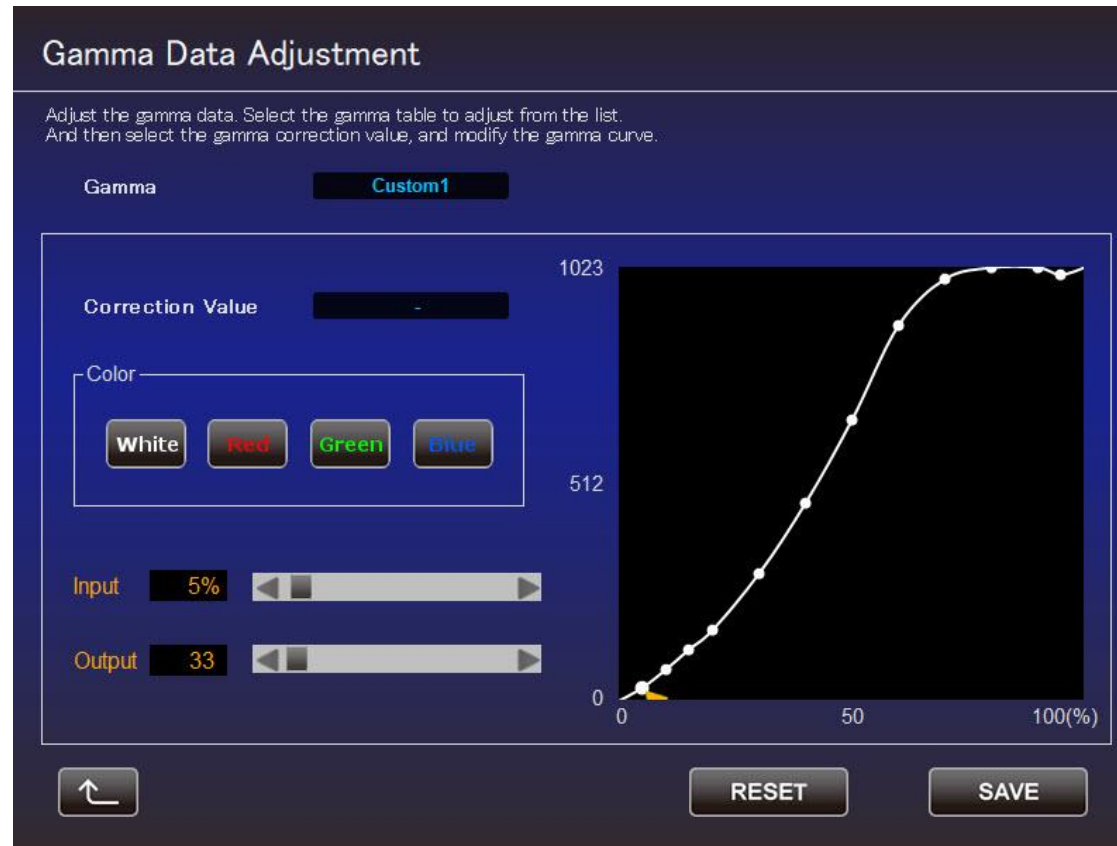
Grundsätzlich kann so jede nur erdenkliche Gammakurve entwickelt werden und in einen der benutzerdefinierten Gammasppeicher geladen werden.

Der Gammasppeicher kann auch in eine externe Datei ausgelesen werden und in einen anderen Projektor des gleichen Typs von JVC auch wieder eingelesen werden.

Gamma Manager



Unter diesem Programmpunkt verbirgt sich der 12-Punkt Gamma Manager

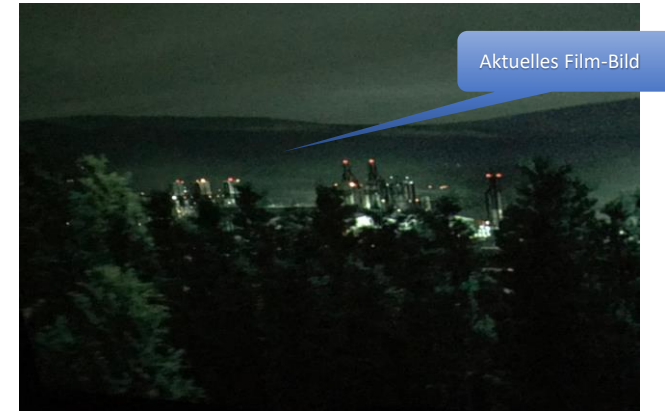
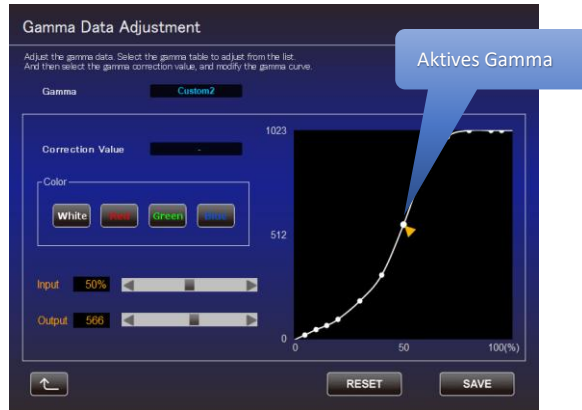


Nachdem die Gammakurve geladen wurde, erhalten Sie dieses Bild!

Gamma Manager



Änderungen an der Gamma-Kurve vornehmen



Am besten Sie starten nun Ihren UHD-Player mit einer Ihnen bekannten 4K UltraHD und suchen nach entsprechenden Szenen, die Ihnen mit der Standard HDR-Gamma Kurve „ST.2084“ noch nicht ganz gefallen haben. Durch bewegen der einzelnen 12 Gammapunkte nach unten verringern Sie die Helligkeit und nach oben erhöhen Sie die Helligkeit, aber vorsichtig denn die Regler sind etwas empfindlich und sobald man ihn ruhihält und den Mausknopf loslässt wird der Wert in den Gammaspicher des Projektors geschrieben und man kann einen kurzen Moment die Software nicht bedienen.

Grundsätzlich kann man jede Grundfarbe einzeln anpassen, allerdings ist dies ohne entsprechendes Messequipment nicht ratsam und deswegen sollten Sie nur das Gamma für „weiß (white)“ verändern.

Sie können auch den Schieberegler „input“ für die Auswahl des Gammapunktes benutzen und den Schieberegler „output“ für den Helligkeitswert, höhere Werte erhöhen die Helligkeit und tiefere Werte verringern die Helligkeit. Auch hier wird sobald Sie den Mausknopf loslassen der Wert in den Gammaspicher geschrieben und für einen Moment können Sie die Software nicht bedienen.

Mit den Schiebereglern lässt es sich meiner Meinung nach besser arbeiten, aber man sollte trotzdem behutsam vorgehen und sich die Werte immer notieren falls man danach bei dem einen oder anderen Wert wieder zurück will.

Die Taste „Reset“ löscht alle Veränderungen seit dem letzten Laden der Gammakurve.

Gamma Manager



Unter diesem Programmpunkt können Sie Gammakurven importieren und exportieren

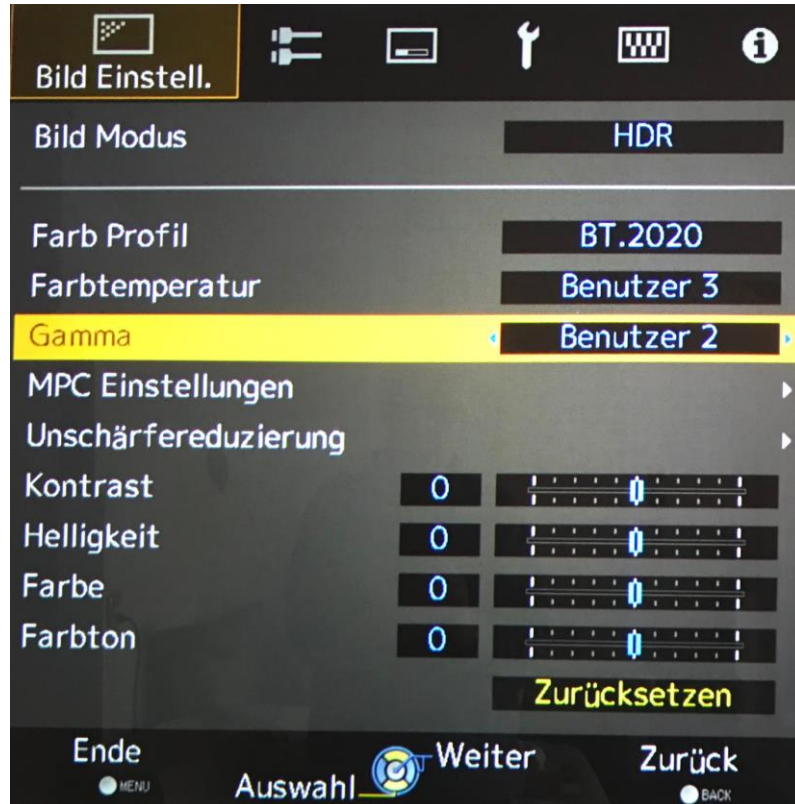
The screenshot displays the 'Save Gamma Data' dialog box in the Gamma Manager application. The dialog shows the current directory as 'JVC_Autocal > Gammakurven'. The file list contains two files: 'HDR_Gamma_basis' (JGD-Datei, 10.11.2017 18:12) and 'HDR_Gamma_opt' (JGD-Datei, 12.11.2017 13:42). The 'Dateiname:' field is set to 'C:\Users\PeterHess\Documents\JVC_Autocal\Gammakurven\HDR_Gamma_opt'. The 'Dateityp:' is set to 'Gamma Data (*.jgd)'. A callout box points to the file name field with the text 'Name der neuen Gamma-Datei'. The main interface below the dialog shows 'Input' at 30% and 'Output' at 191. A graph shows a gamma curve with a yellow triangle marker. At the bottom, there are 'RESET' and 'SAVE' buttons.

Mit der „SAVE“ Taste können Sie nun das von Ihnen angepasste Gamma in einer Datei abspeichern und wenn gewünscht auch an einen Bekannten, der den gleichen Projektor einsetzt, weitergeben, oder nur aufheben, falls Sie mal einen anderen Projektor des gleichen Typs einsetzen.

Gamma Manager



Gamma-Einstellungen im Bildmodus „HDR“ des Projektors



Um die importierte Gamma-Kurve im Projektor nutzen zu können muss anstatt „ST.2084“ in der Gamma-Auswahl das entsprechende Benutzer Gamma 1 – 3 angewählt werden und im jeweiligen Benutzer Gamma der Korrekturwert auf „Importwert“ eingestellt werden!